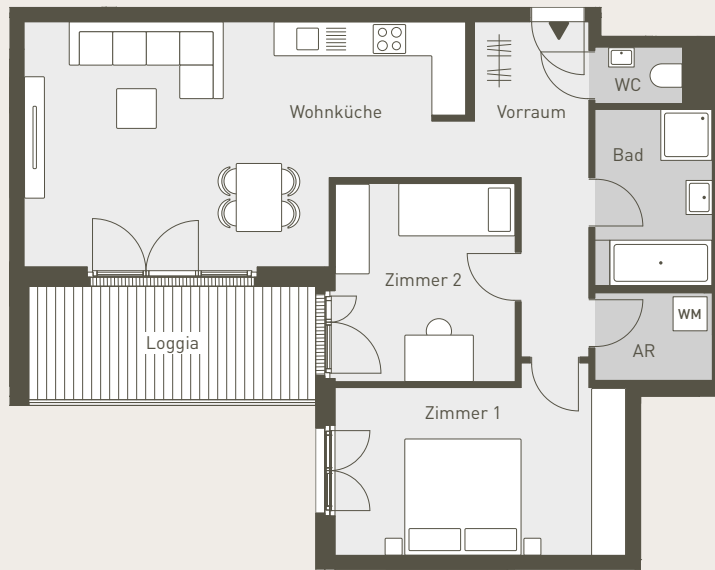


**Ketzerg. 13, Top 11 | 3-Zimmer-Wohnung mit Loggia | 1. OG | 76,94 m<sup>2</sup>**



## Wohnung mit Loggia

- Gut durchdachte Raumanordnung
- Helle Wohnküche mit Platz für eine Eckküche
- Bad mit Dusche und Badewanne
- Extra Abstellraum mit WM-Anschluss

<b>Nettowohnnutzfläche</b>	<b>76,94 m<sup>2</sup></b>
Vorraum	8,68 m <sup>2</sup>
Wohnküche	30,01 m <sup>2</sup>
Zimmer 1	16,39 m <sup>2</sup>
Zimmer 2	11,13 m <sup>2</sup>
Bad	6,05 m <sup>2</sup>
WC	1,55 m <sup>2</sup>
Abstellraum	3,13 m <sup>2</sup>
<b>Freiflächen</b>	<b>10,37 m<sup>2</sup></b>
Loggia	10,37 m <sup>2</sup>

Norden | Querschnitt | Süden



Nr. 13 Ketzergasse Nr. 9

