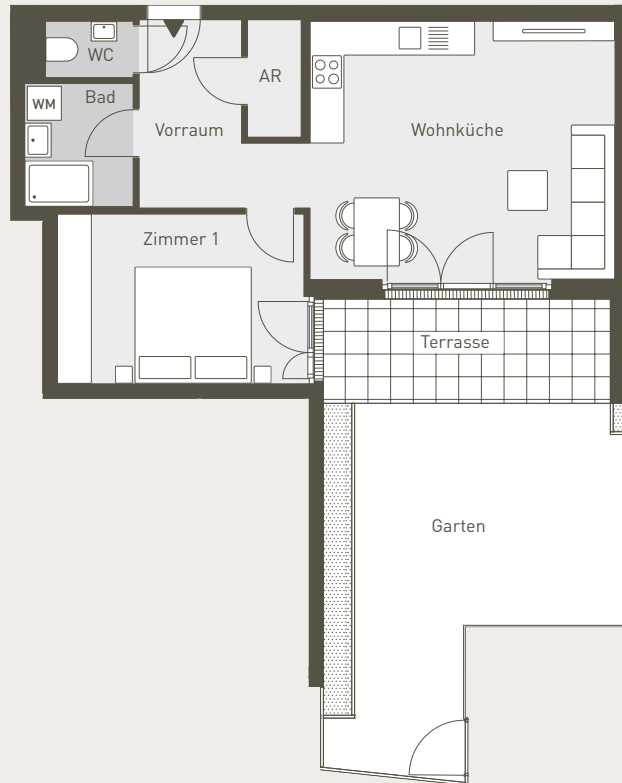


Ketzerg. 9, Top 02 | 2-Zimmer-Wohnung mit Terrasse & Garten | EG | 53,11 m²



Wohnung mit Garten

- Effiziente Wohnraumaufteilung
- Offene Wohnküche mit angrenzendem Abstellraum
- Terrasse mit Eigengarten
- Freibereich von Wohn- und (Schlaf-)Zimmer begehbar

Nettowohnnutzfläche	53,11 m²
Vorraum	7,41 m ²
Wohnküche	24,56 m ²
Zimmer 1	13,07 m ²
Bad	4,55 m ²
WC	1,55 m ²
Abstellraum	1,97 m ²

Freiflächen	37,42 m²
Terrasse	9,31 m ²
Garten	28,11 m ²

Norden | Querschnitt | Süden



Nr. 13 Ketzergasse Nr. 9

