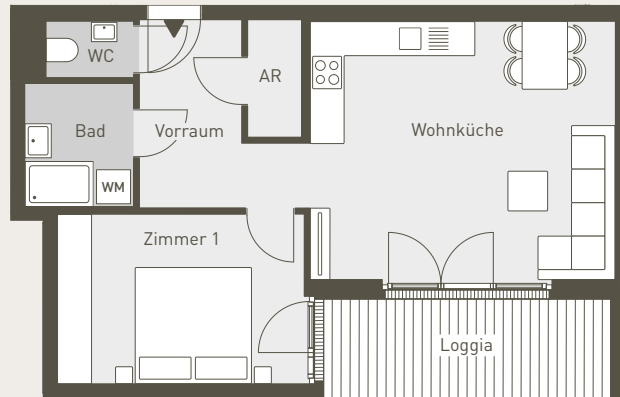


Ketzerg. 9, Top 08 | 2-Zimmer-Wohnung mit Loggia | 1. OG | 53,04 m²



Wohnung mit Loggia

- Kompakte Vorsorgewohnung
- Wohnküche mit Zugang zur geschützten Südloggia
- [Schlaf-]Zimmer mit großzügigem Schrankbereich
- Zusätzlicher Stauraum dank separatem Abstellraum

Nettowohnnutzfläche	53,04 m²
Vorraum	7,40 m ²
Wohnküche	24,56 m ²
Zimmer 1	13,06 m ²
Bad	4,50 m ²
WC	1,55 m ²
Abstellraum	1,97 m ²
Freiflächen	9,06 m²
Loggia	9,06 m ²

Norden | Querschnitt | Süden



----- Nr. 13 Ketzergasse Nr. 9 -----

