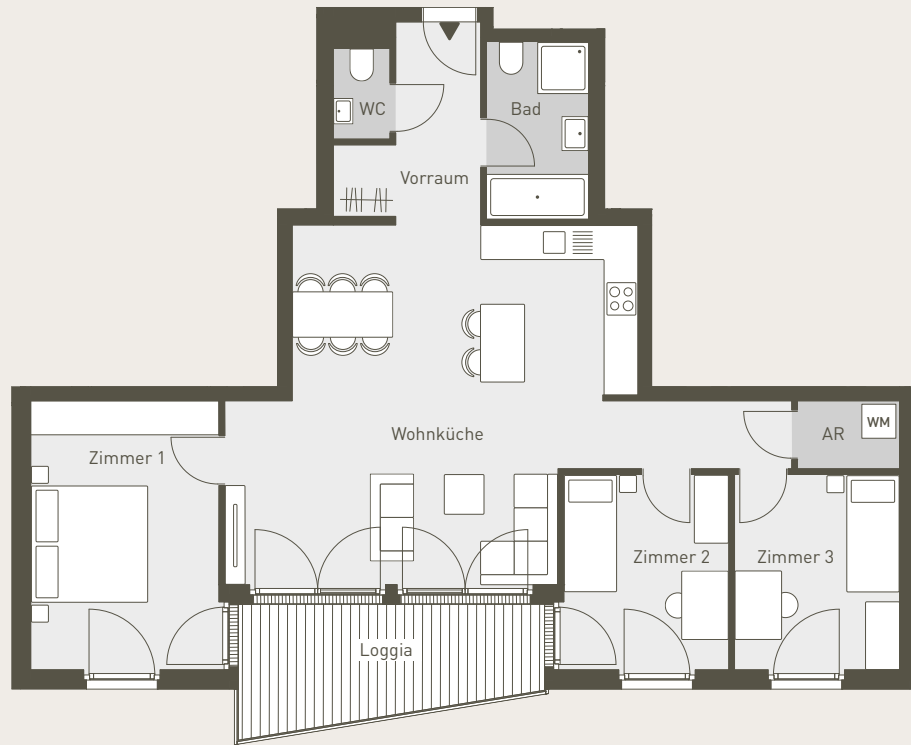


**Ketzerg. 9, Top 09 | 4-Zimmer-Wohnung mit Loggia | 1. OG | 94,82 m<sup>2</sup>**



## Wohnung mit Loggia

<b>Nettowohnnutzfläche</b>	<b>94,82 m<sup>2</sup></b>
Vorraum	6,76 m <sup>2</sup>
Wohnküche	42,87 m <sup>2</sup>
Zimmer 1	15,75 m <sup>2</sup>
Zimmer 2	10,02 m <sup>2</sup>
Zimmer 3	10,02 m <sup>2</sup>
Bad	5,64 m <sup>2</sup>
WC	1,60 m <sup>2</sup>
Abstellraum	2,16 m <sup>2</sup>
<b>Freiflächen</b>	<b>10,59 m<sup>2</sup></b>
Loggia	10,59 m <sup>2</sup>

- Effizient geschnittenes Raumwunder
- Geräumige Wohnküche mit Zugang zur Südloggia
- Hauptschlafzimmer sowie zwei zusätzliche, ähnlich große (Schlaf-)Zimmer
- Bad mit Dusche und Badewanne

Norden | Querschnitt | Süden



----- Nr. 13 Ketzergasse Nr. 9 -----

