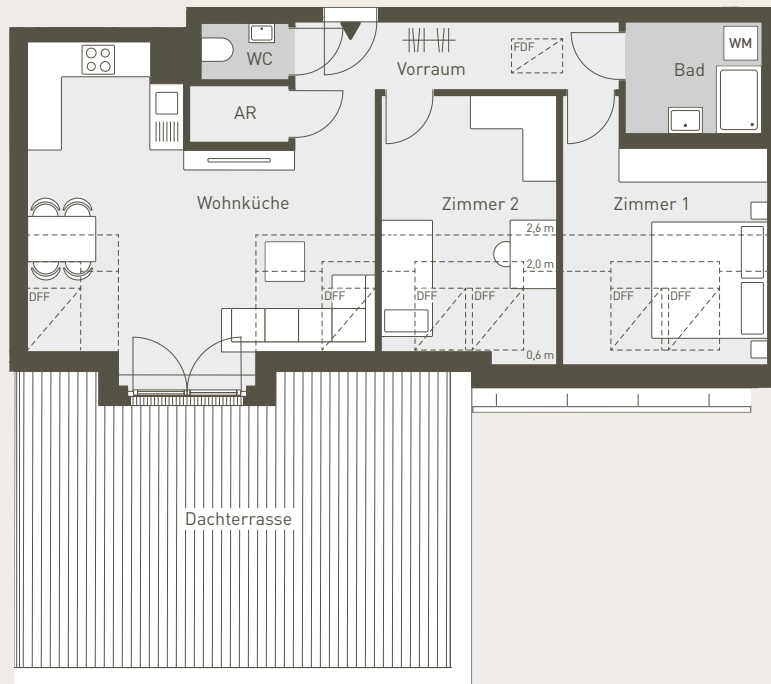


**Ketzergr. 9, Top 22 | 3-Zimmer-Wohnung mit Dachterrasse | DG | 71,94 m<sup>2</sup>**



## Wohnung mit Dachterrasse

- Grundriss mit effizienter Wohnraumnutzung
- Rund 33 m<sup>2</sup> große Dachterrasse
- Helle Wohnküche mit Platz für eine Kochnische
- Zwei individuell nutzbare (Schlaf-)Zimmer

<b>Nettowohnnutzfläche</b>	<b>71,94 m<sup>2</sup></b>
Vorraum	8,38 m <sup>2</sup>
Wohnküche	27,90 m <sup>2</sup>
Zimmer 1	13,74 m <sup>2</sup>
Zimmer 2	13,84 m <sup>2</sup>
Bad	4,78 m <sup>2</sup>
WC	1,55 m <sup>2</sup>
Abstellraum	1,75 m <sup>2</sup>
<b>Freiflächen</b>	<b>33,63 m<sup>2</sup></b>
Dachterrasse	33,63 m <sup>2</sup>

Norden | Querschnitt | Süden



----- Nr. 13 Ketzergrasse Nr. 9 -----

