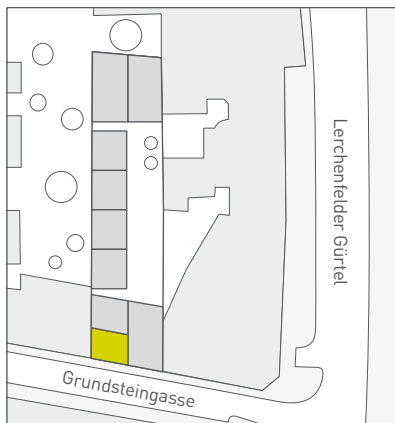
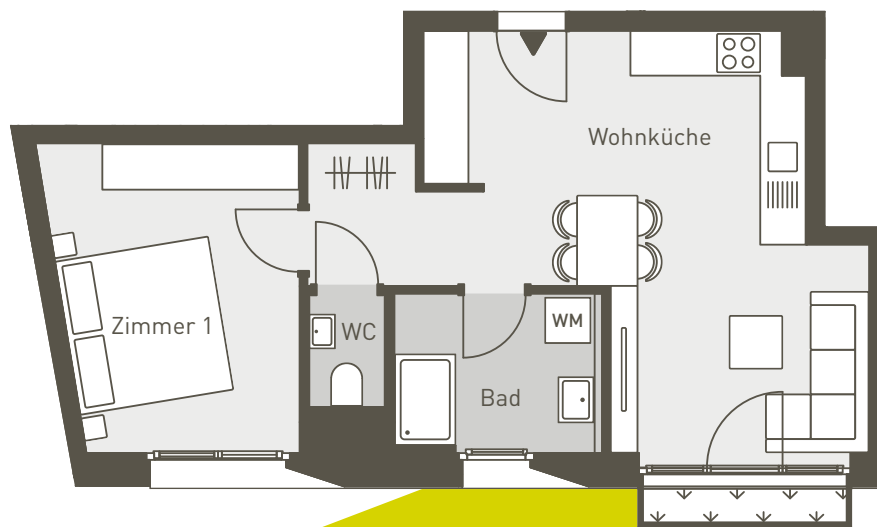


Top 1/07 | 2-Zimmer-Wohnung mit franz. Balkon | 2. OG | 47,65 m²



Stadtwohnung Stiege I

| | |
|----------------------------|----------------------------|
| Nettowohnnutzfläche | 47,65 m² |
| Wohnküche | 27,69 m ² |
| Zimmer 1 | 12,95 m ² |
| Bad | 5,51 m ² |
| WC | 1,50 m ² |

- Kompakte Wohnung – ideal als Anlage geeignet
- Kultivierbarer französischer Balkon
- Wohnküche mit ausreichend Platz für Eckküche sowie Essbereich
- Tageslichtbadezimmer mit Walk-In-Dusche

