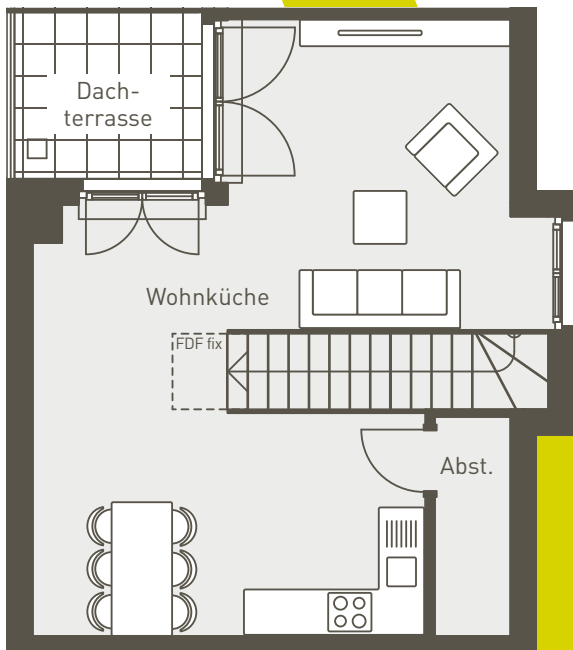
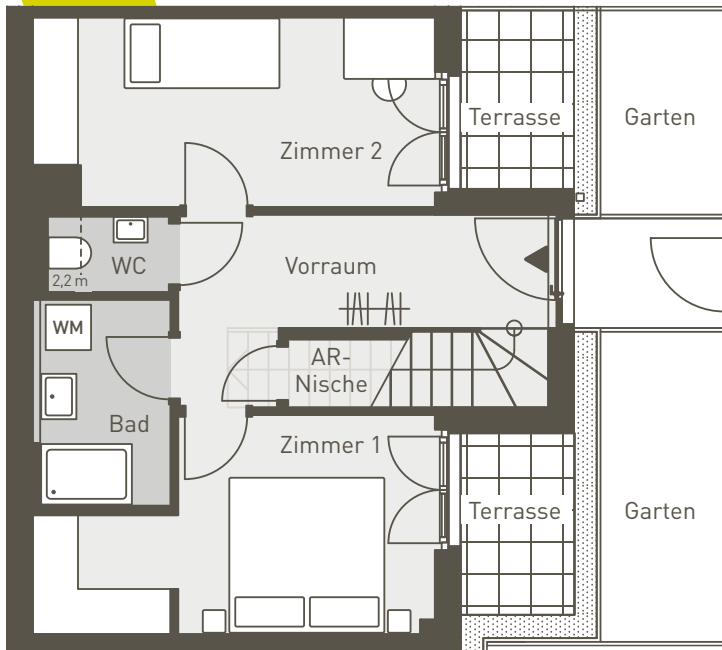


Haus 1 | 3-Zimmer-Townhaus mit Garten und Dachterrasse | EG + 1. OG | 84,74 m²



Townhaus

Nettowohnnutzfläche 84,74 m²

Vorraum	10,91 m ²
Wohnküche	37,62 m ²
Zimmer 1	12,78 m ²
Zimmer 2	12,99 m ²
Bad	4,70 m ²
WC	1,62 m ²
Abstellraum	4,12 m ²

Freiflächen 30,07 m²

Terrasse	7,14 m ²
Garten	17,24 m ²
Dachterrasse	5,69 m ²

- Exklusives Townhaus über zwei Etagen
- Sonnige Terrasse mit eigenem Garten
- Geschützte Dachterrasse im 1. OG
- Großzügig dimensionierte Wohnküche mit Klimaanlage
- Zwei ähnlich große (Schlaf-) Zimmer mit ausreichend Stauraum
- Besonders praktisch: Zusätzliche Abstellraumnische im EG

