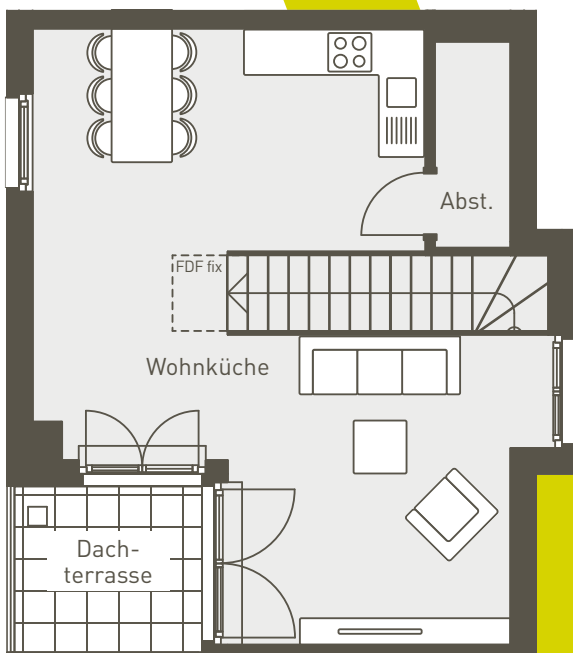
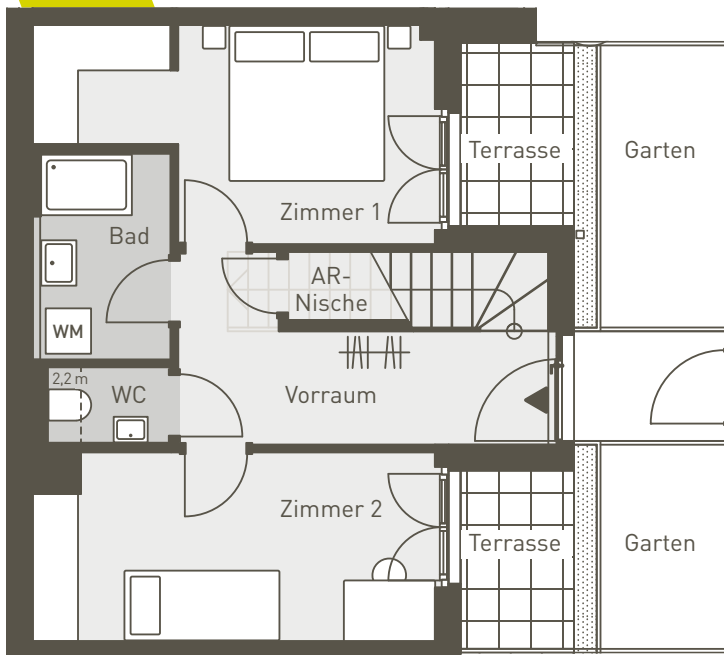


Haus 2 | 3-Zimmer-Townhaus mit Garten und Dachterrasse | EG + 1. OG | 84,51 m<sup>2</sup>



## Townhaus

**Nettowohnnutzfläche** 84,51 m<sup>2</sup>

Vorraum 10,91 m<sup>2</sup>

Wohnküche 37,60 m<sup>2</sup>

Zimmer 1 12,78 m<sup>2</sup>

Zimmer 2 12,95 m<sup>2</sup>

Bad 4,70 m<sup>2</sup>

WC 1,62 m<sup>2</sup>

Abstellraum 3,95 m<sup>2</sup>

**Freiflächen** 28,80 m<sup>2</sup>

Terrasse 7,16 m<sup>2</sup>

Garten 15,96 m<sup>2</sup>

Dachterrasse 5,68 m<sup>2</sup>

- Wohnen im Maisonettestil
- Sonniger Privatgarten
- Geschützte Dachterrasse im 1.0G
- Großzügig dimensionierte Wohnküche mit Klimaanlage
- Zwei gemütliche (Schlaf-)Zimmer mit ausreichend Stauraum
- Hochwertiges Badezimmer mit Walk-In-Dusche

