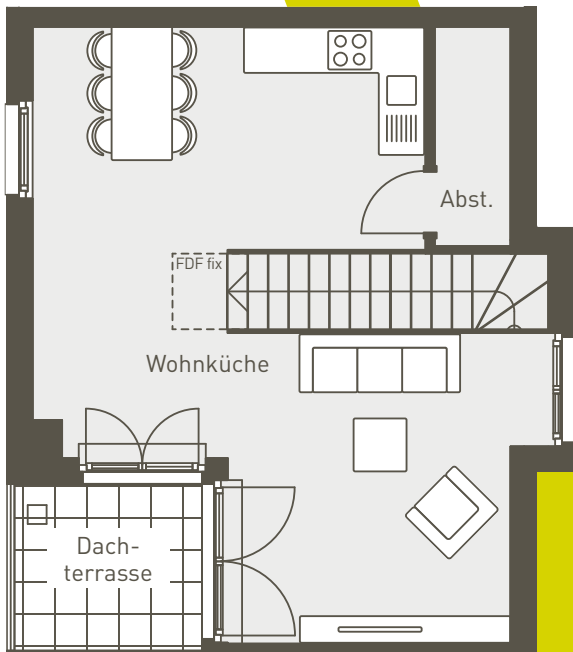
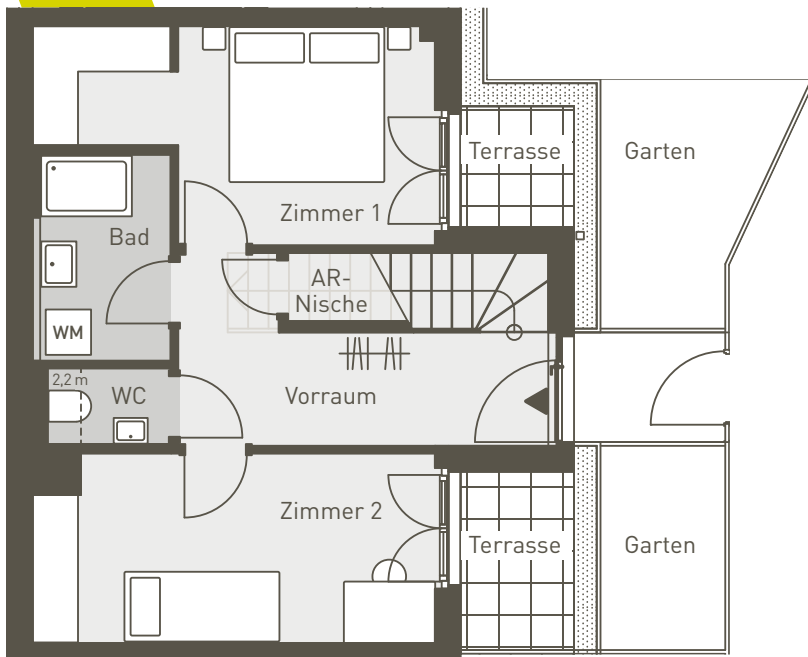


Haus 4 | 3-Zimmer-Townhaus mit Garten und Dachterrasse | EG + 1. OG | 84,75 m²



Townhaus

Nettowohnnutzfläche 84,75 m²

| | |
|-------------|----------------------|
| Vorraum | 10,91 m ² |
| Wohnküche | 37,62 m ² |
| Zimmer 1 | 12,78 m ² |
| Zimmer 2 | 12,99 m ² |
| Bad | 4,70 m ² |
| WC | 1,63 m ² |
| Abstellraum | 4,12 m ² |

Freiflächen 28,66 m²

| | |
|--------------|----------------------|
| Terrasse | 5,94 m ² |
| Garten | 17,03 m ² |
| Dachterrasse | 5,69 m ² |

- Exklusives Townhaus über zwei Etagen
- Privatgarten mit Ausrichtung zum Innenhof
- Geschützte Dachterrasse im 1.0G
- Großzügig dimensionierte Wohnküche mit Klimaanlage
- Zwei ähnlich große (Schlaf-) Zimmer mit ausreichend Stauraum
- Hochwertiges Badezimmer mit Walk-In-Dusche

